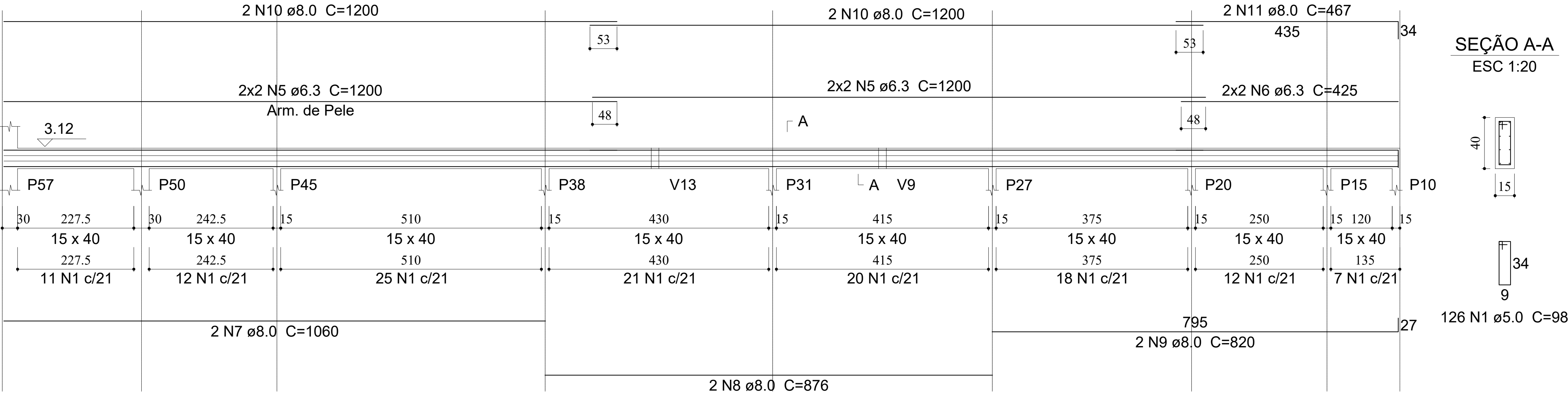
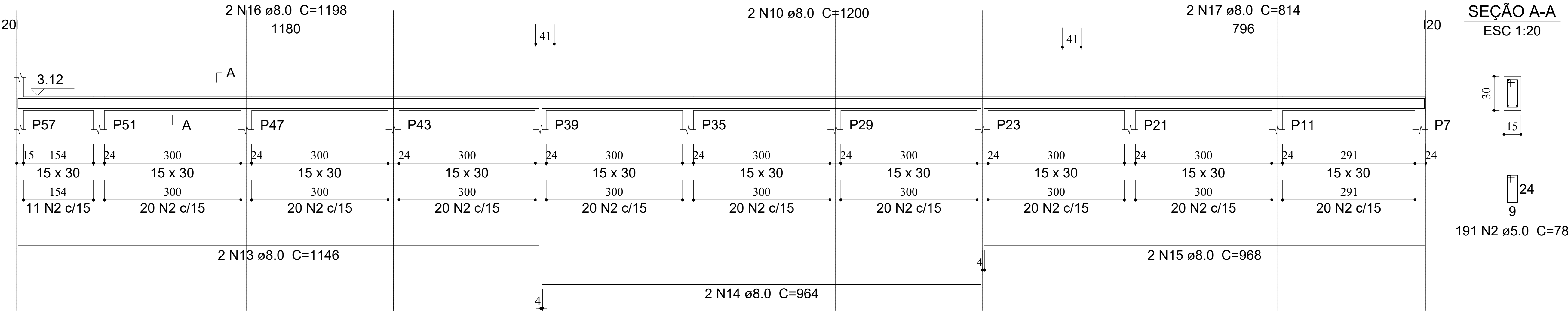


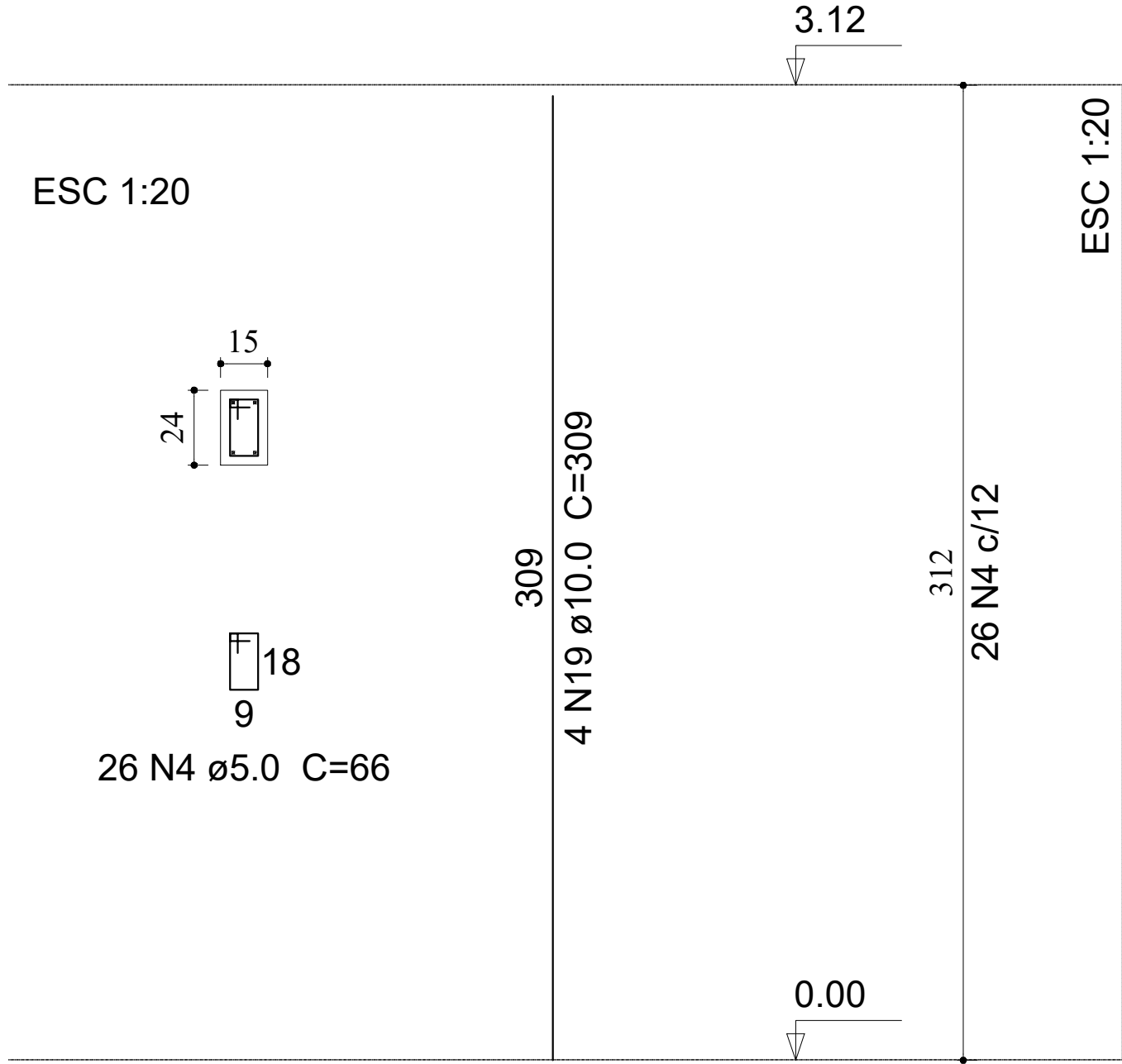
V29
ESC 1:50



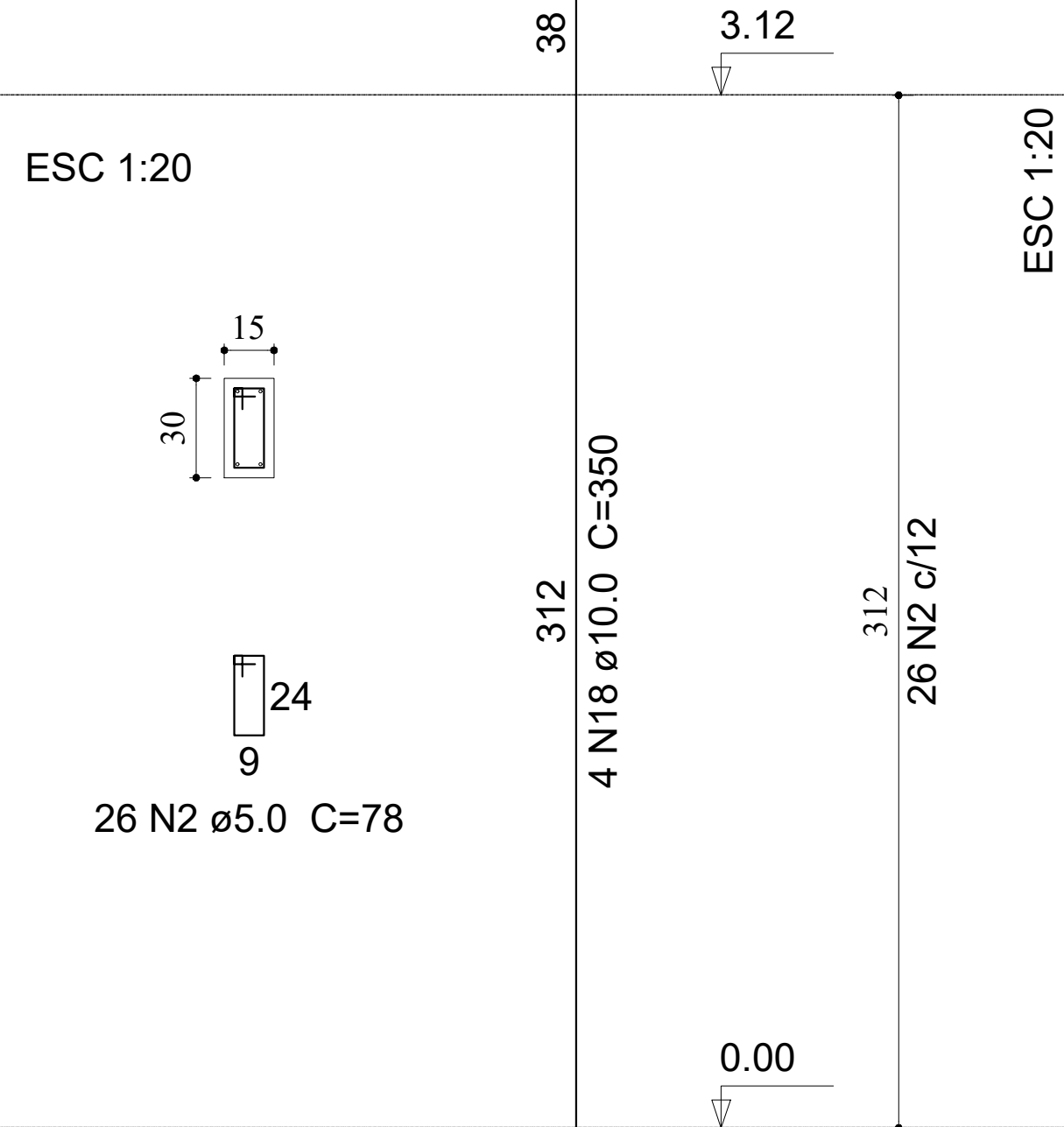
V30
ESC 1:50



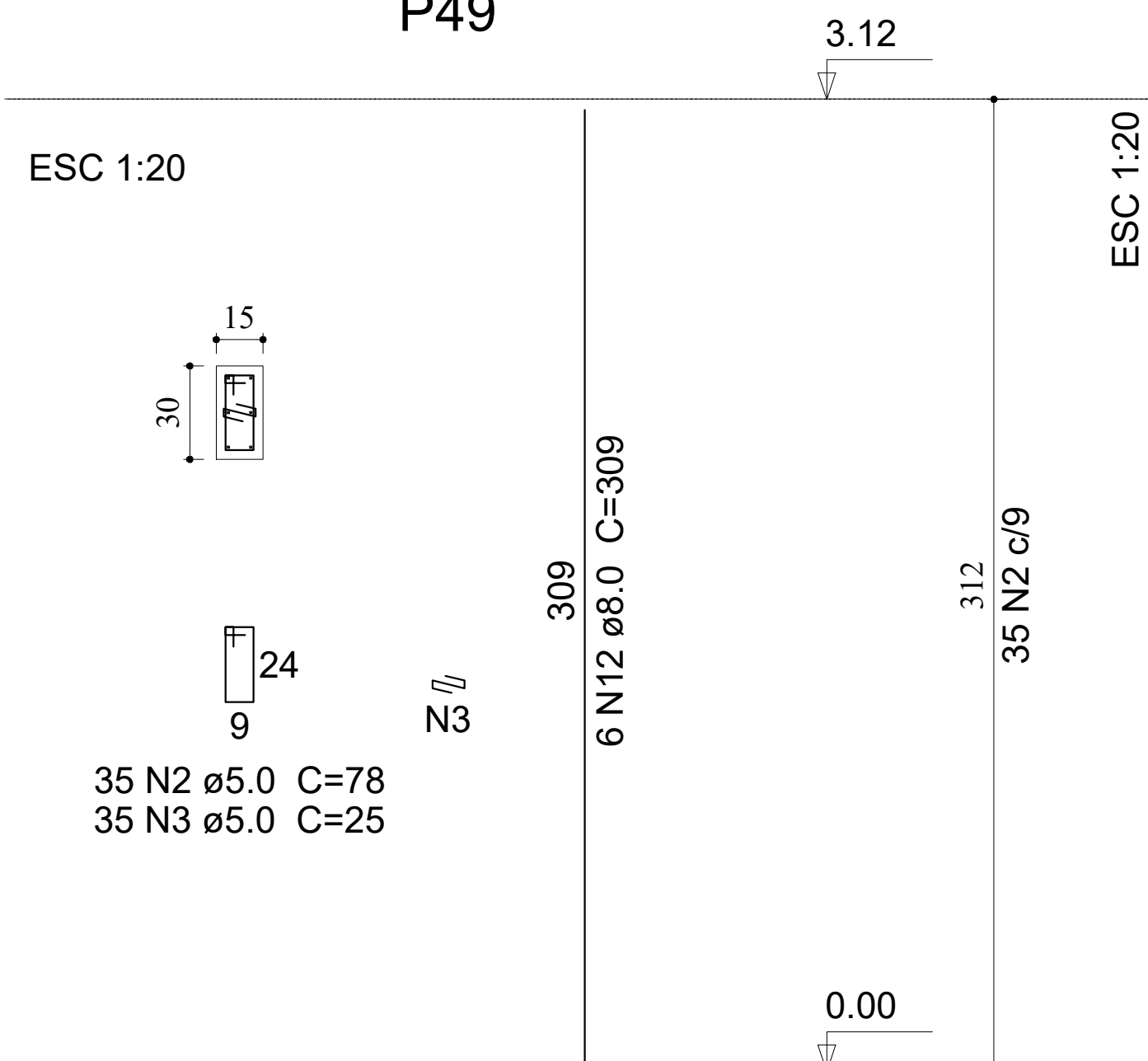
P9=P10



P54=P55=P56=P57



P49



Relação do aço

AÇO	N	DIAM (mm)	QUANT (Barras)	UNIT (cm)	C.TOTAL (cm)
CA60	1	5.0	126	98	12348
	2	5.0	330	78	25740
	3	5.0	35	25	875
CA50	4	5.0	52	66	3432
	5	6.3	8	1200	9600
	6	6.3	4	425	1700
	7	8.0	2	1060	2120
	8	8.0	2	876	1752
	9	8.0	2	820	1640
	10	8.0	6	1200	7200
	11	8.0	2	467	934
	12	8.0	6	309	1854
	13	8.0	2	1146	2292
	14	8.0	2	964	1928
	15	8.0	2	968	1936
	16	8.0	2	1198	2396
	17	8.0	2	814	1628
	18	10.0	16	350	5600
	19	10.0	8	309	2472

Resumo do aço

AÇO	DIAM (mm)	C.TOTAL (m)	PESO + 10 % (kg)
CA50	6.3	113	30.4
	8.0	256.8	111.5
	10.0	80.8	54.7
CA60	5.0	424	71.9
PESO TOTAL (kg)			
CA50	196.6		
CA60	71.9		

Volume de concreto (C-25) = 3.96 m³
Área de forma = 68.14 m²

Relação do aço

AÇO	N	DIAM (mm)	QUANT (Barras)	UNIT (cm)	C.TOTAL (cm)
CA60	1	5.0	244	78	19032
	2	5.0	273	98	26754
	3	6.3	4	1079	4316
CA50	4	6.3	12	1200	14400
	5	6.3	4	290	1160
	6	6.3	4	1102	4408
	7	8.0	2	820	1640
	8	8.0	2	678	1356
	9	8.0	2	105	210
	10	8.0	2	1046	2092
	11	8.0	2	964	1928
	12	8.0	2	968	1936
	13	8.0	2	345	690
	14	8.0	4	660	2640
	15	10.0	2	407	814
	16	10.0	1	330	330
	17	10.0	2	1199	2398
	18	10.0	2	902	1804
	19	10.0	4	1200	4800
CA50	20	10.0	2	714	1428
	21	10.0	7	535	3745
	22	10.0	2	1065	2130
	23	10.0	1	537	537
	24	10.0	2	1067	2134
	25	12.5	1	385	385
	26	12.5	4	1200	4800
	27	12.5	2	398	796
	28	12.5	1	375	375
	29	12.5	2	1197	2394
	30	12.5	2	1190	2380

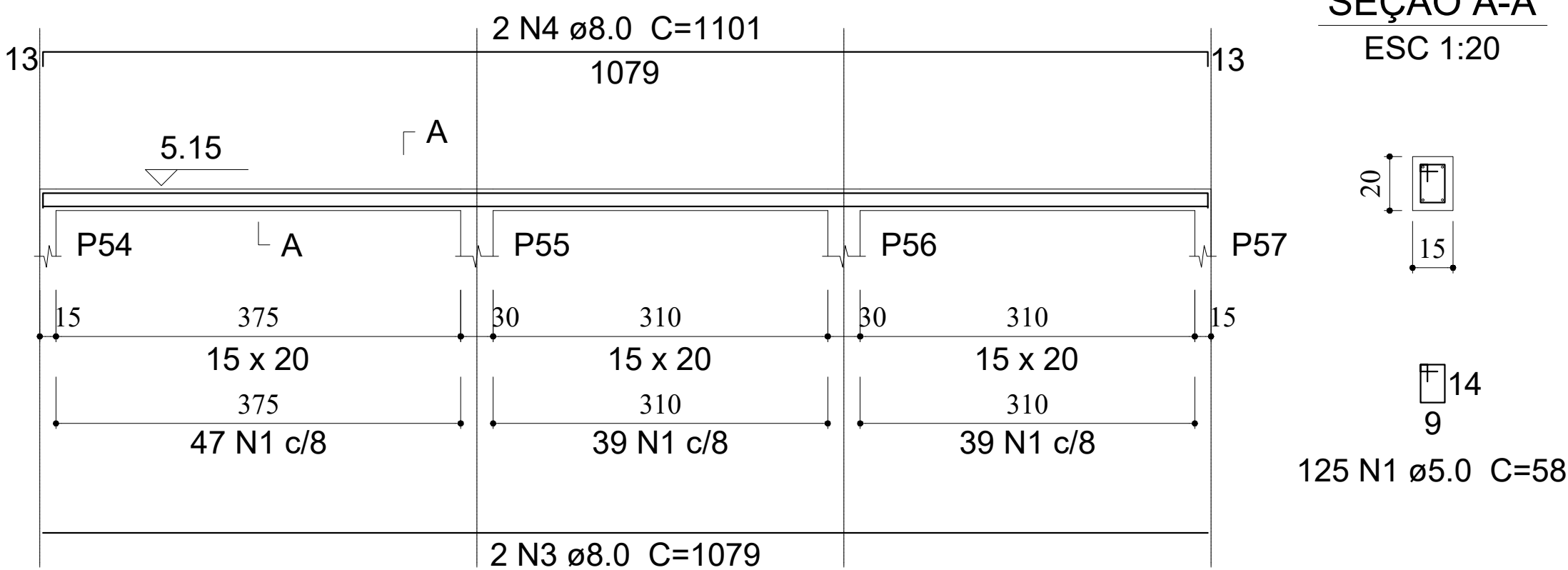
Resumo do aço

AÇO	DIAM (mm)	C.TOTAL (m)	PESO + 10 % (kg)
CA50	6.3	242.9	65.4
	8.0	125	54.2
	10.0	201.2	136.5
	12.5	111.3	117.9
CA60	5.0	457.9	77.6
PESO TOTAL (kg)			
CA50	374		
CA60	77.6		

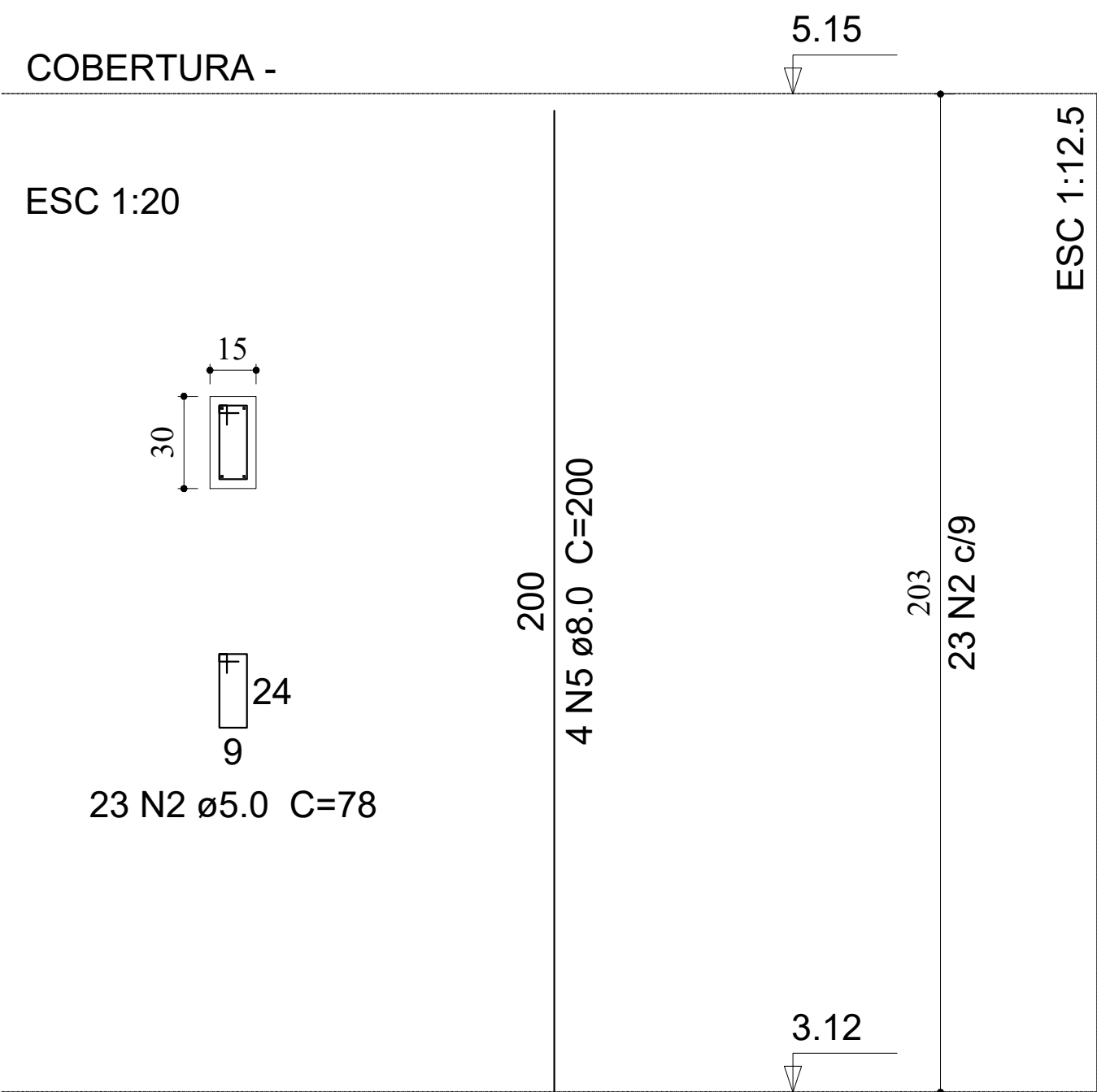
Volume de concreto (C-25) = 5.33 m³
Área de forma = 85.81 m²

Viga Respaldo Platibanda

ESC 1:50



P54=P55=P56=P57 (Platibanda)



Relação do aço

AÇO	N	DIAM (mm)	QUANT (Barras)	UNIT (cm)	C.TOTAL (cm)
CA60	1	5.0	125	58	7250
	2	5.0	92	78	7176
CA50	3	8.0	2	1079	2158
	4	8.0	2	1101	2202
	5	8.0	16	200	3200

Resumo do aço

AÇO	DIAM (mm)	C.TOTAL (m)	PESO + 10 % (kg)
CA50	8.0	75.6	32.8
CA60	5.0	144.3	24.5
PESO TOTAL (kg)			
CA50	32.8		
CA60	24.5		

Volume de concreto (C-25) = 0.69 m³
Área de forma = 13.28 m²



PREFEITURA MUNICIPAL DE PRESIDENTE OLEGÁRIO - MG

CNPJ: 18.602.060/0001-40
Praça Dr. Castilho, 10 - Bairro Centro - Presidente Olegário - MG
engenharia@po.mg.gov.br / (34) 3811-0123

PROJETO:	FLÁVIO DIÓRGENES CASSIMIRO ASSESSOR DE ENGENHARIA - PREFEITURA MUNICIPAL DE PRESIDENTE OLEGÁRIO	CREA: 253.560/D
PROJETO:	LUIZ FERNANDO OLIVEIRA SILVA COORDENADOR DE ENGENHARIA - PREFEITURA MUNICIPAL DE PRESIDENTE OLEGÁRIO	CREA: 249.906/D
EXECUÇÃO:	NOME: ENDEREÇO:	CREA:
PROPRIETÁRIO:	RHENYS DA SILVA CAMBRAIA PREFEITO MUNICIPAL DE PRESIDENTE OLEGÁRIO - MG	

PARA USO DA PREFEITURA	RECUBO FRONTAL: 0,00m	CREA	
	AFASTAMENTOS LATERAIS E DE FUNDO: 0,00m		
	Nº DE UNIDADES: 01		
	Nº DE VAGAS DE GARAGEM: 08 vagas		
	ZONAMENTO: ZP1		
	COEFICIENTE DE APROVEITAMENTO: 0,75		
	TAXA DE OCUPAÇÃO: 75,54%		
ALTURA DA EDIFICAÇÃO: 5,15 m			
PROJETO ESTRUTURAL			DESTINAÇÃO
			INSTITUCIONAL
CONTEÚDO: Vigas Respaldo, Pilares e Resumo de aço			ESCALA: 1:50
			DATA: 20/05/2022
LOGRADOURO: Avenida Dona Miranda, nº 962, Bairro Barro Preto, Presidente Olegário - MG.			INSCRIÇÃO CADASTRAL: 01.002.057.0349
ÁREA INCLUSA	ÁREA INCLUIR	ÁREA LICENCIADA	ÁREA A ACRESCER
453,25 m²	453,25 m²		
CONSTRUÇÃO		DESENHO	Luiz Fernando
ÁREA DO TERRENO	ÁREA PROJEÇÃO OCUPAR	ÁREA CONTRUIR	ÁREA LÍQUIDA
600,00 m²	453,25 m²	453,25m²	453,25 m²
			FOLHA: 03/07